



# 10.000 ALBERI PER PANTELLERIA

Per non dimenticare l'incendio 2016



Comune di Pantelleria



 **Federparchi**  
FEDERAZIONE ITALIANA PARCHI E RISERVE NATURALI



## PERCHÉ L'ISOLA DI PANTELLERIA

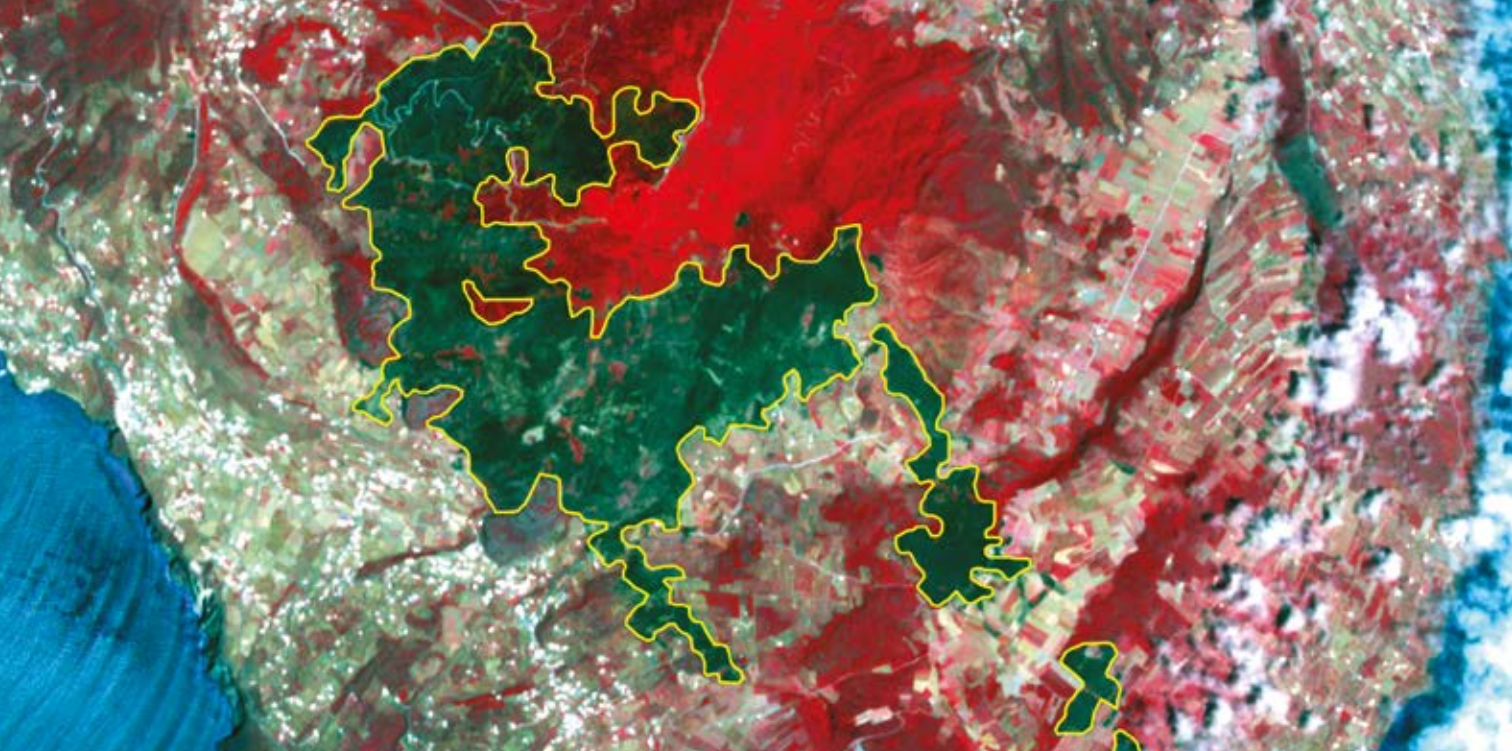
Il **Comitato Parchi per Kyoto** è una onlus costituita da **Federparchi-Europarc Italia**, **Kyoto Club** e **Legambiente**, impegnata dal 2007 in un programma di forestazione per la tutela e valorizzazione dell'ambiente.

Ad oggi, con il patrocinio del **Ministero dell'Ambiente**, ha realizzato in Italia **26 interventi di forestazione** con la messa a dimora di **oltre 80 mila alberi**, che hanno contribuito all'assorbimento di circa **56 milioni di kg di CO<sub>2</sub>**.

In linea con la propria mission ambientale, il Comitato Parchi per Kyoto non ha avuto dubbi nello scegliere l'isola di Pantelleria per realizzare il suo prossimo progetto: riforestare l'area colpita, tra maggio e giugno, da un incendio doloso affinché la vegetazione autoctona della **Perla Nera del Mediterraneo** possa tornare a crescere rigogliosa.

Un patrimonio naturalistico che tutto il mondo invidia alla nostra penisola!





## COSA È SUCCESSO

Ci sono voluti quattro giorni per spegnere il vasto rogo di origine dolosa che il 29 maggio 2016 ha colpito la Montagna Grande e altre aree della zona centro-meridionale dell'isola di Pantelleria, a largo delle coste siciliane. Le fiamme hanno distrutto **oltre 600 ettari di boschi e vegetazione autoctona**, quasi il **10% dell'intera superficie dell'isola**, costituiti per lo più da pini marittimi, pini di Aleppo, lecci, piante e arbusti caratteristici della macchia mediterranea, come la ginestra, il corbezzolo, il timo, il rosmarino, l'origano e la mentuccia.

La gravità dei danni prodotti dall'incendio, il più distruttivo degli ultimi 35 anni a Pantelleria sia in termini ambientali che economici, ha spinto il Comune a richiedere lo stato di emergenza per l'isola e a considerare l'evento un vero e proprio **disastro ambientale**.

In seguito al tentativo criminale di attaccare le risorse ambientali dell'isola, è arrivata la risposta forte e immediata delle istituzioni con la firma, il 28 luglio 2016, da parte del **Presidente della Repubblica Sergio Mattarella** del decreto di istituzione del **Parco di Pantelleria**, che è così diventato il **24° Parco Nazionale**, il primo in Sicilia.

## L'INTERVENTO DI RIFORESTAZIONE

L'area dell'isola interessata dal rogo presenta una **superficie assolutamente eterogenea**: gli interventi da attuare per consentire alla vegetazione di recuperare sono diversi, sia in funzione dell'utilizzo del suolo che dell'impatto che l'incendio ha avuto sulla vegetazione.

La pianificazione degli interventi, realizzata e gestita dal **Dipartimento Scienze Agrarie e Forestali (SAF)** dell'**Università degli Studi di Palermo**, prevede, a partire dalla raccolta e dalla conservazione dei semi in vivaio, l'organizzazione delle attività nelle aree bruciate e la direzione dei lavori di esbosco, anche per il corretto successivo utilizzo delle biomasse.

Nelle aree degradate, o dove è necessario intervenire con la messa a dimora di nuovi alberi, verranno piantumate piantine di **specie autoctone** ottenute dai semi raccolti a Pantelleria per evitare fenomeni di inquinamento genetico.

In questa operazione verranno privilegiate le specie rare o minacciate, come il **pino d'Aleppo**.





## IL PROGETTO: COSA VOGLIAMO FARE

Il **Comitato Parchi per Kyoto** ha voluto lanciare una raccolta fondi straordinaria, in sinergia con il **Comune di Pantelleria**, l'**Università degli Studi di Palermo** e l'**associazione Marevivo**, per contribuire alla ricostruzione di parte del patrimonio boschivo dell'Isola.

Il progetto verrà realizzato in funzione dell'entità dei fondi raccolti: sarà possibile riforestare parte dei terreni distrutti dalle fiamme, nel rispetto della biodiversità e della specificità del territorio, tenendo conto che la messa a dimora e la successiva manutenzione per cinque anni di ciascuna pianta comportano un **costo indicativo di 30 €**.

Tale contributo, gestito dal Comitato Parchi per Kyoto con la **massima trasparenza**, sarà così suddiviso:

- **60%** - 18 € per la piantumazione
- **20%** - 6 € per le attività parallele alla piantumazione (antincendio, segnaletica area, certificazione e registro emissioni)
- **20%** - 6 € per il coordinamento e la comunicazione delle attività

## LA CAMPAGNA DI CROWDFUNDING

Il progetto di riforestazione dell'isola di Pantelleria sarà sostenuto da una **campagna straordinaria di crowdfunding**, realizzata a partire da febbraio 2017 in partnership con la società **PlanBee**, che gestisce la prima piattaforma web dedicata alla raccolta fondi per opere civiche in Italia, soprattutto di natura ambientale.

Il termine crowdfunding indica una **raccolta collaborativa** di contributi che punta a sensibilizzare la collettività alla donazione spontanea di denaro per sostenere la realizzazione di **interventi virtuosi** legati alla cura dei beni comuni e alla qualità della vita.

Attraverso una pagina dedicata al progetto sulla **piattaforma [www.planbee.bz](http://www.planbee.bz)**, che veicolerà la raccolta dei fondi, si punterà al coinvolgimento dei cittadini e degli amici dell'isola. Per sostenere la campagna, ogni utente-donatore potrà registrarsi al portale ed effettuare la donazione, grazie a cui contribuire alla rinascita dell'area colpita dal rogo. Il **contributo minimo** fissato per la piantumazione di un albero a Pantelleria è di **35 euro**, visti i costi amministrativi di gestione della campagna online. Gli utenti potranno comunque sostenere l'iniziativa con una cifra liberamente stabilita a partire da 5 euro.





## IL COINVOLGIMENTO DELLE AZIENDE

Non solo i cittadini verranno coinvolti nella campagna straordinaria di raccolta fondi ma anche gli **operatori economici** del territorio e **imprenditori regionali e nazionali**, che vorranno contribuire alla causa potendo, al tempo stesso, compensare parte delle emissioni di CO<sub>2</sub> prodotte dalle proprie attività con la piantumazione di alberi sull'isola.

Ogni albero piantato permette l'abbattimento di circa **700 kg di CO<sub>2</sub>** nel corso del suo intero ciclo di vita. Gli interventi di forestazione realizzati da Parchi per Kyoto sono certificati da un ente terzo, mentre alla piantumazione di ciascun albero o area boscata verrà associato un codice specifico per garantire la tracciabilità dell'iniziativa in ogni momento. I crediti di carbonio ottenuti con gli interventi di forestazione saranno inseriti in un registro, in modo da poter mostrare concretamente, in tutte le fasi del programma, quali siano gli alberi associati alle sue emissioni evitate.

### Come possono contribuire le aziende?

Per la piantumazione di un massimo di **200 alberi** è possibile effettuare la donazione sul portale <http://www.planbee.bz/it/project/10000-alberi-per-pantelleria>. Le aziende interessate ad approfondire le modalità di collaborazione in favore del progetto possono rivolgersi alla segreteria organizzativa c/o **extra comunicazione**: [segreteria@extracomunicazione.it](mailto:segreteria@extracomunicazione.it)

## I PARTNER DEL PROGETTO

### COMUNE DI PANTELLERIA - [www.comunepantelleria.it](http://www.comunepantelleria.it)

Il Comune di Pantelleria, che conta 7.715 abitanti della provincia di Trapani, copre l'intera isola estesa più di 80 km<sup>2</sup>. Nota per la sua centralità nel Mar Mediterraneo, tra la Sicilia e la Tunisia, l'isola di origine vulcanica raggiunge un'altitudine di 836 m s.l.m. con la Montagna Grande.

### COMITATO PARCHI PER KYOTO - [www.parchiperkyoto.it](http://www.parchiperkyoto.it)

Con il patrocinio del Ministero dell'Ambiente, il Comitato gestisce e realizza progetti conformi alle indicazioni del Comitato Intergovernativo sul Cambiamento Climatico (IPCC) per il raggiungimento degli obiettivi di riduzione delle emissioni di gas serra fissati dal Protocollo di Kyoto, dai target europei sul clima al 2020 e dalla road map al 2050. Partecipa alla campagna "Plant for the Planet" del Programma delle Nazioni Unite per l'Ambiente (UNEP).

### FEDERPARCHI - EUROPARC ITALIA - [www.parks.it/federparchi](http://www.parks.it/federparchi)

La Federazione Italiana dei Parchi e delle Riserve Naturali, nata nel 1989, riunisce oltre 160 organismi di gestione di parchi nazionali e regionali, di aree marine protette, di riserve naturali regionali e statali. Attiva in campo internazionale, è membro di UICN ed Europarc Federation e collabora con CBD, FAO, UNEP, UNDP e UNESCO.

### KYOTO CLUB - [www.kyotoclub.org](http://www.kyotoclub.org)

Organizzazione **non profit** nata nel 1999, costituita da imprese, enti, associazioni e amministrazioni locali, impegnati nel raggiungimento **degli obiettivi di riduzione delle emissioni di gas serra** assunti con il Protocollo di Kyoto e gli obiettivi europei in materia di clima ed energia al 2030.

### LEGAMBIENTE - [www.legambiente.it](http://www.legambiente.it)

Tra le più importanti associazioni ambientaliste, Legambiente lotta anche contro le ecomafie e l'abusivismo edilizio, sostiene un'agricoltura di qualità e ha aperto la strada al volontariato ambientale. È impegnata in progetti di promozione delle aree naturali protette, di tutela della biodiversità, di sviluppo sostenibile e nel mondo della scuola.

### MAREVIVO - [www.marevivo.it](http://www.marevivo.it)

L'associazione si occupa della conservazione della biodiversità, dello sviluppo sostenibile, della valorizzazione e promozione delle aree marine protette, della lotta all'inquinamento e alla pesca illegale, dell'educazione ambientale. Lavora per sollecitare l'impegno delle istituzioni, dell'opinione pubblica e dei media verso la salvaguardia del mare.

### UNIVERSITÀ DEGLI STUDI DI PALERMO - DIPARTIMENTO SAF - [www.unipa.it/il-dipartimento-saf](http://www.unipa.it/il-dipartimento-saf)

Promuove, organizza e coordina la ricerca dei sistemi produttivi agrari, agro-zootecnici, agro-forestali, forestali, agro-alimentari e dei relativi prodotti nei propri ambienti. Questi temi vengono integrati alla valorizzazione dei contesti rurali e ambientali, delle emergenze naturali e delle peculiarità ambientali, con metodi innovativi e biotecnologici.

### PLANBEE - [www.planbee.bz](http://www.planbee.bz)

PlanBee è la prima piattaforma di **crowdfunding** in Italia interamente dedicata al finanziamento di progetti civici e ambientali. Ha vinto il premio "Share in Action" a EXPO e il premio come "Migliore startup dedicata alla green economy" della Fondazione per lo Sviluppo Sostenibile e da Ecomondo".